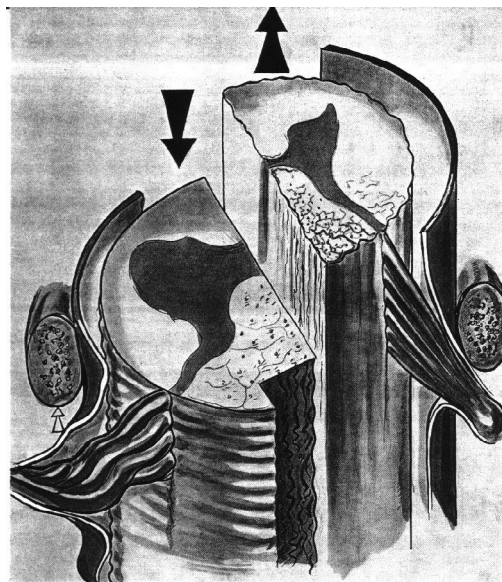


CONSEQUENCES A LONG-TERME DE LA POSTURE DE DEFENSE SUR LE SYSTEME DE CONTRÔLE

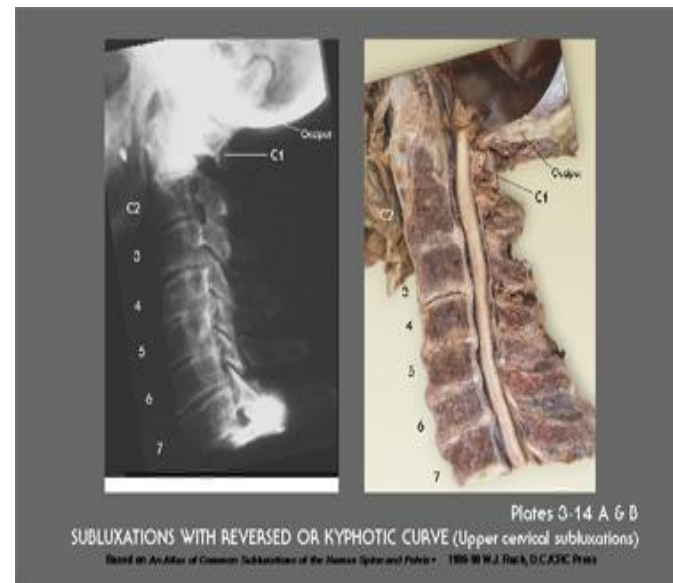
STRESS ET POSTURE DEFENSE



TENSION MECANIQUE ADVERSE DANS LA MOELLE EPINIÈRE (demi-moelle à droite)



SOUFFRANCE DE LA MOELLE EPINIÈRE



La tension accumulée dans le système nerveux commence par mettre la moelle épinière sous tension. Dans le dessin du centre, la moelle épinière est partagée en deux par le milieu. La moitié gauche représente la moelle détendue, alors que la partie de droite représente la moelle sous tension (tension mécanique adverse dans la moelle). Le neurochirurgien scandinave Alf Breig a démontré que la tension mécanique adverse provoquait une souffrance de la moelle épinière, altérant ainsi la transmission des impulsions nerveuses motrices, sensibles et autonomes (systèmes nerveux neuro-végétatif contrôlant les organes et le système immunitaire). La tension mécanique adverse dans la moelle est la source principale d'interférence de la communication entre le cerveau et le reste du corps. Elle altère la connexion corps-esprit et peut donner lieu à de nombreux problèmes de santé.