

Article traduit de l'Anglais.

QUAND LES ANTI-DOULEURS CAUSENT LA DOULEUR

La sur-utilisation d'analgésiques est associée au développement de maux de têtes chroniques, de migraines et de douleurs chroniques de la nuque et du dos.

La Société Internationale des Maux de Tête définit la céphalée par sur-utilisation de médicaments comme un mal de tête présent au moins 15 jours par mois ; associé à la prise régulière d'analgésique, et qui disparaît après sevrage de la substance. Certaines études suggèrent que près de 50% de tous les cas de maux de tête chroniques sont dus à la sur-utilisation de médicaments.

Selon une nouvelle étude publiée dans l'édition du 11 Mai 2004 de la revue scientifique « Neurology », l'utilisation journalière ou quasi-journalière d'analgésiques est associée à des maux de tête chroniques, notamment des migraines chroniques et, dans une moindre mesure, à des douleurs chroniques de la nuque et du dos.

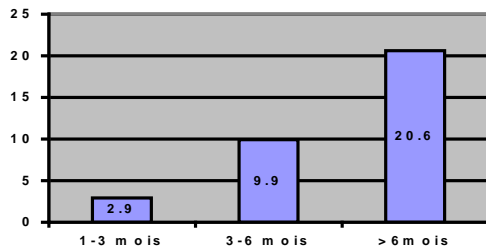
Cette étude portant sur plus de 65'000 personnes âgées de 20 ans ou plus avait pour but d'étudier la prévalence de maux de tête chroniques (plus de 15 jours par mois) et son association à la sur-consommation de médicament.

Les chercheurs ont demandé aux participants s'ils avaient utilisé des analgésiques (prescrits par le médecin ou achetés soi-même) quotidiennement dans les 12 derniers mois, et dans ce cas, pendant combien de mois. L'utilisation quotidienne d'analgésique pendant plus d'un mois était définie comme une sur-utilisation. Les participants ont également répondu à des questions touchant à la présence d'autres douleurs physiques.

Une fois toutes les données obtenues, les chercheurs ont déterminé les niveaux de risque de développement de douleurs chroniques associées à la prise quotidienne d'analgésiques.

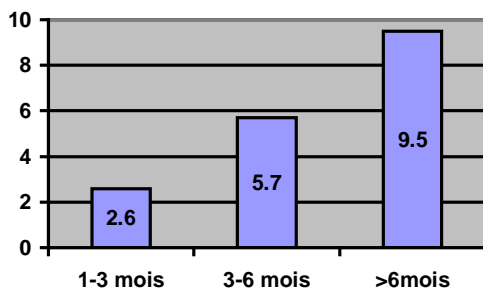
Les résultats sont sans équivoque :

Risque de migraine chronique



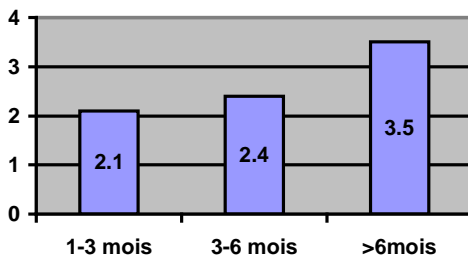
Cela signifie que les personnes qui prennent des analgésiques tous les jours pendant plus de 6 mois ont 20 fois plus de risque de souffrir de migraine chronique qu'une personne qui n'en prend pas.

Risque de mal de tête chronique



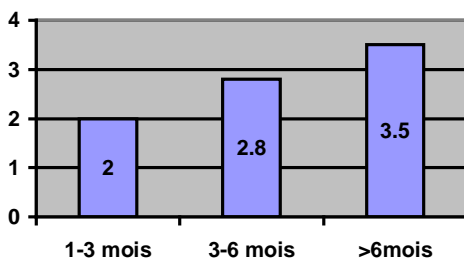
Cela signifie que les personnes qui prennent des analgésiques tous les jours pendant plus de 6 mois ont 9.5 fois plus de risque de souffrir de mal de tête chronique qu'une personne qui n'en prend pas.

Risque de douleur de nuque chronique



Cela signifie que les personnes qui prennent des analgésiques tous les jours pendant plus de 6 mois ont 3.5 fois plus de risque de souffrir de douleur de nuque chronique qu'une personne qui n'en prend pas.

Risque de douleur de dos chronique



Cela signifie que les personnes qui prennent des analgésiques tous les jours pendant plus de 6 mois ont 3.5 fois plus de risque de souffrir de douleurs de dos chronique qu'une personne qui n'en prend pas.

Les auteurs concluent que les médecins devraient être conscients du risque potentiel de sur-utilisation des analgésiques qu'ils prescrivent et de leurs conséquences.